



ESTIMACIONES AGRÍCOLAS

Informe semanal al
16 de junio de 2016



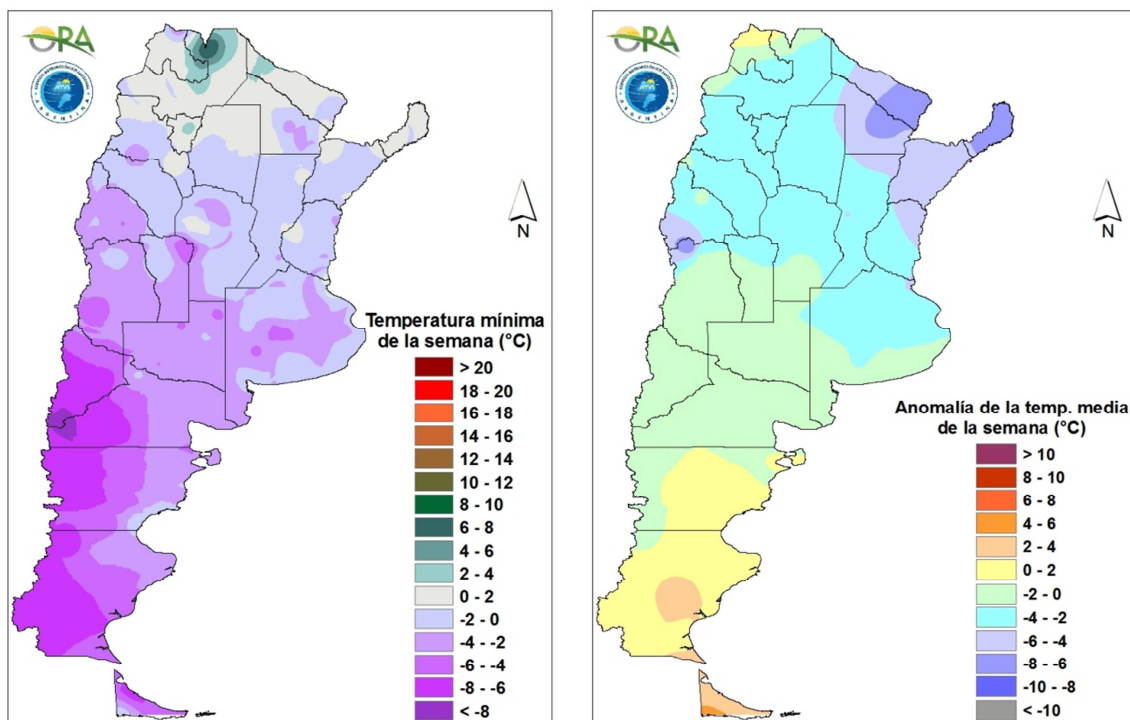
ÍNDICE

- Temperaturas
- Precipitaciones
- Estado de las reservas hídricas
- Humedad y estado de los cultivos



TEMPERATURAS

Como ocurre desde hace varios días, las temperaturas en el norte del país, el Litoral y el norte de la región pampeana fueron inferiores a lo normal. Las mínimas más bajas llegaron a ser bajo cero en gran parte del país debido al ingreso de aire polar. El mismo cobró mayor intensidad entre el miércoles y el fin de semana, con varios días de mínimas cercanas o por debajo de 0°C. A partir del martes la temperatura se mantuvo estable o con leves ascensos según la región.



Temperatura mínima más baja de la semana

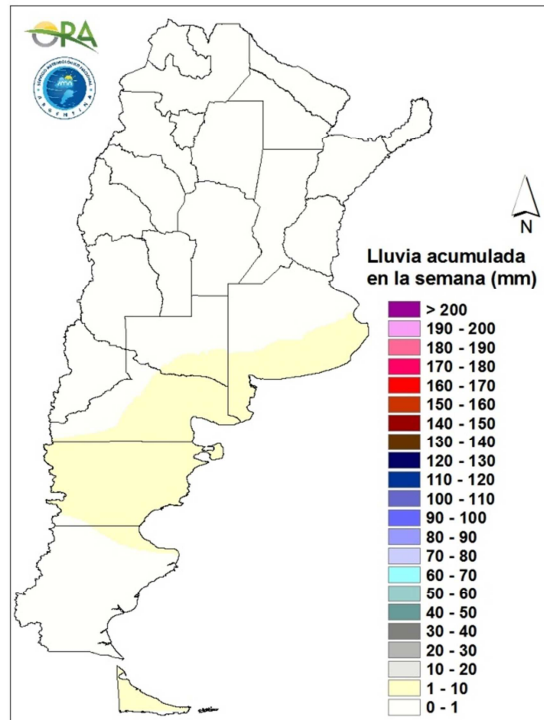
Anomalía de la temperatura media de la semana

Las temperaturas seguirán por debajo de lo normal en el norte del país, más que nada en las máximas. En la Patagonia y sur de Cuyo se pronostican heladas durante toda la semana. Viernes, domingo y lunes podrían registrarse las heladas en la región pampeana.



PRECIPITACIONES

Se registraron escasas precipitaciones los últimos siete días. Hubo algunas lluvias débiles en el sur de la región pampeana y norte de la Patagonia. Hubo reportes extraoficiales de importantes nevadas en el sector cordillerano de Cuyo y NOA.

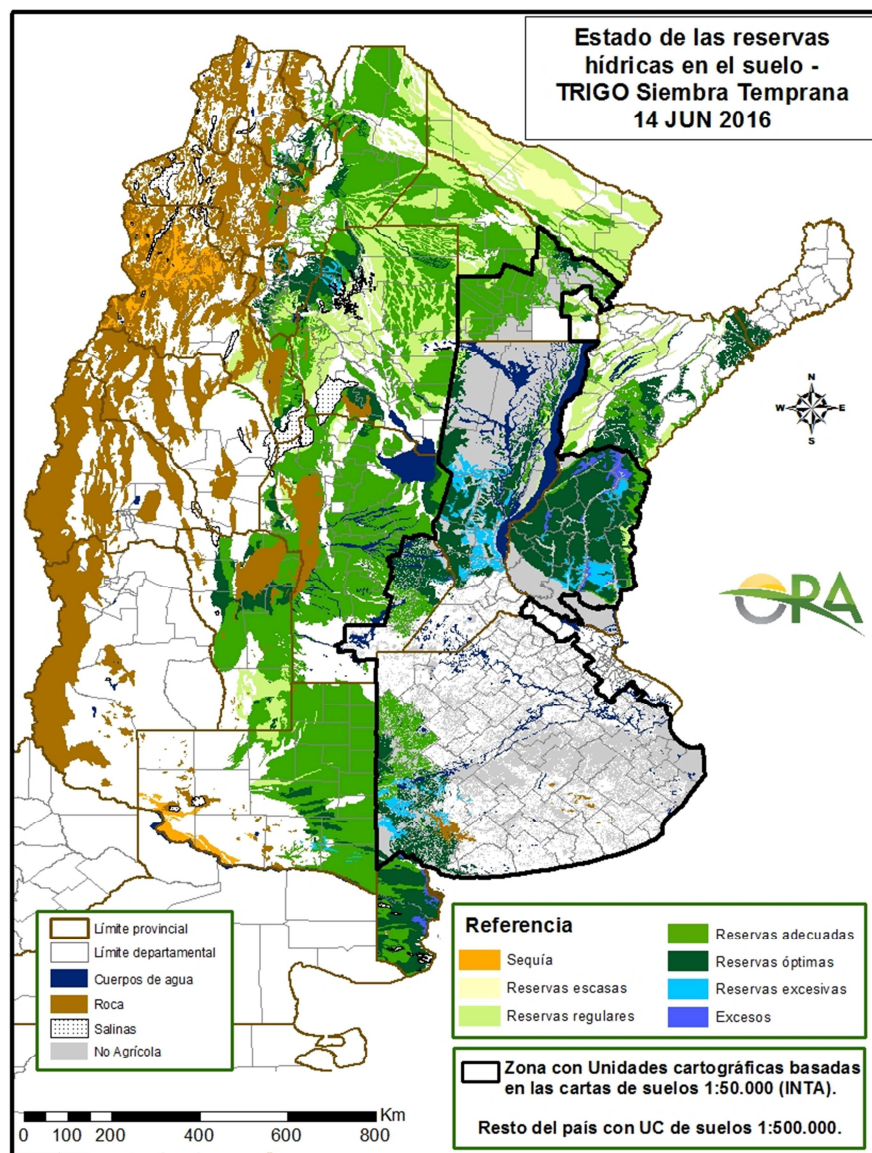


Precipitaciones acumuladas en la semana

Los próximos siete días se caracterizarán por ser estables en gran parte del país. Las únicas precipitaciones se esperan en el sector cordillerano de la Patagonia y en el noreste del país. Las lluvias del noreste argentino serían entre jueves y sábado, abarcando Formosa, Chaco y Misiones. En el sector cordillerano la Patagonia se esperan nevadas y/o lluvias en sectores más bajos.

ESTADO DE LAS RESERVAS HÍDRICAS

Las condiciones del tiempo permitieron que disminuya el área afectada con excesos en buena parte del Litoral y norte de la región pampeana. En general, las condiciones hídricas son adecuadas, excepto en el noreste donde son escasas. El trigo tiene buena perspectiva en el principio de esta campaña fina 2016/17, con reservas óptimas en el Litoral y adecuadas en la región pampeana. En Buenos Aires y sur de Santa Fe las condiciones hídricas para la siembra de trigo son óptimas. Debido a la falta de lluvias podría empezar a sentirse la falta de agua en La Pampa y oeste de Buenos Aires. La pastura/campo natural tiene reservas adecuadas a óptimas en la región pampeana. En Formosa y Chaco las reservas son inferiores a lo normal, mayormente regulares a escasas.



Mapa de reservas hídricas hecho a partir de datos meteorológicos del SMN y del INTA e información de suelos del INTA.



EVOLUCIÓN DE LA SUPERFICIE SEMBRADA Y COSECHADA

AVANCE DE LA COSECHA DE MANI											
CAMPAÑA: 2015/2016(*)											
DELEGACION	TIPO	AREA SEMBRADA Has	12/05 %	19/05 %	26/05 %	02/06 %	09/06 %	16/06 %	AREA PERDIDA Has	AREA COSECHADA Has	
CORRIENTES	Colorado	-	-	-	-	-	-	-	-	-	
	Rosado	0	-	-	-	-	-	-	-	-	
	Total	0	-	-	-	-	-	-	-	-	
	14/15	-	-	-	-	-	-	-	-	-	
BUENOS AIRES	Colorado	-	-	-	-	-	-	-	-	-	
	Rosado	1.000	-	-	-	-	-	-	-	-	
	Total	1.000	-	-	-	-	-	-	-	-	
	14/15	1.500	47	77	80	100	100	100	-	-	
JUJUY	Colorado	-	-	-	-	-	-	-	-	-	
	Rosado	588	60	70	78	84	100	100	-	590	
	Total	588	60	70	78	84	100	100	-	590	
	14/15	588	20	45	65	70	95	100	-	-	
SALTA	Colorado	-	-	-	-	-	-	-	-	-	
	Rosado	8.130	60	70	78	85	95	100	-	8.130	
	Total	8.130	60	70	78	85	95	100	-	8.130	
	14/15	8.130	20	45	65	70	95	100	-	-	
SANTA FE	Colorado	-	-	-	-	-	-	-	-	-	
	Rosado	400	-	-	-	-	100	100	200	200	
	Total	400	-	-	-	-	100	100	200	200	
	14/15	1.100	19	22	25	27	38	67	-	-	
SAN LUIS	Colorado	-	-	-	-	-	-	-	-	-	
	Rosado	9.950	-	-	13	13	15	47	-	4.630	
	Total	9.950	-	-	13	13	15	47	-	4.630	
	14/15	9.950	36	40	55	57	58	69	-	-	
LA PAMPA	Colorado	-	-	-	-	-	-	-	-	-	
	Rosado	13.950	-	-	-	-	7	34	300	4.700	
	Total	13.950	-	-	-	-	7	34	-	4.700	
	14/15	8.800	-	-	-	-	26	73	-	-	
Laboulaye	Colorado	-	-	-	-	-	-	-	-	-	
	Rosado	143.000	-	15	45	64	75	81	2.000	113.970	
	Total	143.000	-	15	45	64	75	81	2.000	113.970	
Marcos Juarez	Colorado	0	-	-	-	-	-	-	-	0	
	Rosado	12.000	-	-	-	4	16	51	500	5.890	
	Total	12.000	-	-	-	4	16	51	500	5.890	
Río Cuarto	Colorado	-	-	-	-	-	-	-	-	-	
	Rosado	142.350	6	6	8	10	12	19	3.000	26.280	
	Total	142.350	6	6	8	10	12	19	3.000	26.280	
Villa María	Colorado	-	-	-	-	-	-	-	-	-	
	Rosado	69.280	16	16	35	43	50	64	500	44.180	
	Total	69.280	16	16	35	43	50	64	500	44.180	
CORDOBA	Colorado	0	-	-	-	-	-	-	-	-	
	Rosado	366.630	5	11	27	37	44	53	6.000	190.320	
	Total	366.630	5	11	27	37	44	53	6.000	190.320	
	13/14	374.850	48	65	73	80	91	93	-	-	
TOTAL PAIS	Colorado	0	-	-	-	-	-	-	-	-	
	Rosado	400.648	6	12	27	36	43	53	6.200	208.570	
	Total	400.648	6	12	27	36	43	53	6.200	208.570	
	14/15	424.678	46	62	70	77	88	92	-	-	

(*) Cifras provisionarias

La AREAS están expresadas en hectáreas.

ESTIMACIONES AGRICOLAS

Ministerio de AGROINDUSTRIA



AVANCE DE LA COSECHA DE MAIZ

CAMPAÑA: 2015/2016(*)

DELEGACION		AREA SEMBRADA Ha	12/05 %	19/05 %	26/05 %	02/06 %	09/06 %	16/06 %	AREA NO COSECHABLE Ha	AREA COSECHADA Ha
Bahía Blanca		17.300	-	-	-	-	-	-	11.230	-
Bolívar		144.000	-	10	10	14	20	33	9.000	44.500
Bragado		76.600	45	60	65	70	75	90	14.660	55.750
Gral. Madariaga		92.500	2	9	13	33	36	48	1.000	43.760
Junín		109.000	70	80	85	90	95	95	18.700	85.790
La Plata		23.500	39	43	54	59	63	74	8.000	11.400
Lincoln		199.000	36	55	65	71	75	77	14.000	142.450
Pehuajó		259.450	39	42	52	55	58	65	62.250	128.850
Pergamino		76.150	58	68	73	79	84	92	800	69.100
Pigüé		78.000	30	40	60	60	65	65	27.000	33.150
Salliqueló		125.000	1	1	1	5	10	20	75.000	10.000
Tandil		148.500	-	-	-	-	-	-	92.900	-
Tres Arroyos		130.000	-	-	-	-	-	-	-	-
25 de Mayo		120.000	45	56	65	65	70	96	19.500	96.640
BUENOS AIRES	15/16	1.599.000	28	36	42	47	50	58	354.040	721.390
	14/15	1.561.250	50	59	65	69	78	81	-	-
Laboulaye		367.000	62	76	85	91	93	94	55.000	293.280
Marcos Juárez		165.000	46	52	62	67	68	83	28.000	114.200
Río Cuarto		415.400	14	14	15	16	18	19	84.500	62.870
San Francisco		454.000	14	15	18	23	26	30	47.000	123.890
Villa María		298.200	5	5	5	5	7	8	70.000	18.050
CORDOBA	15/16	1.699.600	26	30	34	38	40	43	284.500	612.290
	14/15	1.879.800	43	47	50	54	55	58	-	-
Paraná		71.500	91	100	100	100	100	100	12.100	59.400
Rosario del Tala		141.000	85	87	89	92	94	96	11.000	124.740
ENTRE RIOS	15/16	212.500	87	91	93	95	96	97	23.100	184.140
	14/15	239.200	95	97	97	99	99	99	-	-
General Pico		358.800	45	51	56	58	63	68	177.400	123.590
Santa Rosa		134.000	-	-	2	6	8	13	14.000	15.960
LA PAMPA	15/16	492.800	27	31	35	37	41	46	191.400	139.550
	14/15	370.400	51	55	61	64	66	72	-	-
Avellaneda		84.000	27	27	27	27	27	27	16.300	18.370
Cañada de Gómez		126.000	66	68	68	68	68	68	40.000	58.480
Casilda		51.800	67	70	70	70	70	70	-	36.260
Rafaela		135.000	52	52	52	52	52	52	48.000	45.620
Venado Tuerto		125.000	40	45	50	60	75	82	8.000	95.940
SANTA FE	15/16	521.800	49	52	53	56	60	62	112.300	254.670
	14/15	685.850	54	56	58	58	59	63	-	-
CATAMARCA		8.600	19	19	24	30	35	50	200	4.200
CORRIENTES		12.000	-	-	-	-	-	20	2.000	2.000
CHACO (Pcia. R. S. Peña)		70.030	-	-	1	2	3	23	13.030	13.380
CHACO (Charata)		75.000	2	2	2	5	6	7	2.500	4.870
FORMOSA		38.390	-	-	-	-	-	20	16.390	4.400
JUJUY		7.130	-	-	-	-	-	-	500	-
MISIONES		30.800	85	89	93	95	97	98	830	29.370
SALTA		224.170	-	-	-	-	-	-	16.000	-
SAN LUIS		260.000	6	8	8	8	10	11	22.000	26.350
SANTIAGO del ESTERO		133.800	-	-	21	32	43	43	13.000	51.500
SGO del ESTERO (Quimilí)		530.000	-	-	-	5	8	16	-	82.360
TUCUMAN		74.950	0	0	0	1	1	7	2.830	4.720
TOTAL PAIS	15/16	5.990.570	24	28	32	36	39	43	1.054.620	2.135.190
	14/15	6.033.450	41	46	49	52	56	59	-	-

(*) Cifras Provisorias

Las AREAS están expresadas en hectáreas.

ESTIMACIONES AGRICOLAS

Min. De Agroindustria



AVANCE DE LA COSECHA DE SORGO

CAMPAÑA: 2015/2016(*)

DELEGACION		AREA SEMBRADA Has	12/05 %	19/05 %	26/05 %	02/06 %	09/06 %	16/06 %	AREA NO COSECHABLE Has	AREA COSECHADA Has
Bahía Blanca		3.950	-	-	-	-	-	-	3.950	-
Bolívar		8.000	-	-	-	-	-	-	-	-
Bragado		7.140	-	20	25	50	55	100	2.160	4.980
General Madariaga		-	-	-	-	-	-	-	-	-
Junín		8.400	20	40	45	90	95	100	2.700	5.700
La Plata		6.500	15	19	25	30	43	60	3.500	1.800
Lincoln		12.670	16	39	59	64	66	74	8.050	3.410
Pehuajó		1.450	-	-	17	52	54	100	850	600
Pergamino		8.850	64	75	80	86	88	97	-	8.560
Pigüé		18.300	15	27	40	40	45	45	11.200	3.200
Salliqueló		40.000	-	-	-	-	-	-	-	-
Tandil		10.300	-	-	-	-	-	-	3.650	-
Tres Arroyos		-	-	-	-	-	-	-	-	-
25 de Mayo		4.800	-	-	22	22	51	100	4.800	-
BUENOS AIRES	15/16	130.360	10	16	19	25	27	32	40.860	28.250
	14/15	141.570	32	40	55	68	77	81	-	-
Laboulaye		36.000	-	-	-	-	-	5	16.000	1.000
Marcos Juárez		15.500	12	12	12	12	12	12	4.000	1.410
Río Cuarto		50.180	-	-	1	1	1	4	-	2.090
San Francisco		38.000	15	37	64	84	86	100	8.000	30.000
Villa María		56.000	-	-	-	-	-	5	-	2.820
CORDOBA	15/16	195.680	4	7	12	16	17	22	28.000	37.320
	14/15	183.906	30	41	46	53	61	74	-	-
Paraná		57.000	70	88	100	100	100	100	7.300	49.700
Rosario del Tala		41.500	63	67	72	80	85	91	4.500	33.490
ENTRE RIOS	15/16	98.500	67	79	88	91	94	96	11.800	83.190
	14/15	93.050	94	95	96	97	100	100	-	-
General Pico		12.700	-	-	9	17	32	57	600	6.920
Santa Rosa		20.000	-	-	1	1	4	15	5.000	2.190
LA PAMPA	15/16	32.700	-	-	5	8	17	34	5.600	9.110
	14/15	39.900	4	6	13	54	76	85	-	-
Avellaneda		58.200	35	37	42	50	63	68	18.800	26.650
Cañada de Gómez		9.000	69	72	75	84	86	100	-	9.000
Casilda		4.300	85	86	89	100	100	100	-	4.300
Rafaela		68.000	50	55	65	70	78	92	26.000	38.820
Venado Tuerto		10.700	95	95	98	100	100	100	-	10.700
SANTA FE	15/16	150.200	52	55	62	68	76	85	44.800	89.470
	14/15	145.300	71	77	80	83	85	87	-	-
CATAMARCA		400	40	50	100	100	100	100	200	200
CORRIENTES		4.500	-	-	-	8	12	25	1.000	880
Pci. R. S. PEÑA (Chaco)		22.850	-	-	2	3	10	46	6.850	7.280
CHARATA (Chaco)		41.500	16	21	22	26	27	27	500	11.260
FORMOSA		9.500	-	-	-	5	15	30	6.500	900
JUJUY		-	-	-	-	-	-	-	-	-
MISIONES		-	-	-	-	-	-	-	-	-
SALTA		-	-	-	-	-	-	-	-	-
SAN LUIS		26.300	11	22	27	27	30	71	17.400	6.300
SANTIAGO DEL ESTERO		53.000	72	75	99	99	100	100	1.800	51.200
QUIMILI (Sgo. Del Estero)		105.000	-	-	-	-	-	12	25.000	9.200
TUCUMAN		5.600	27	36	66	70	92	96	2.850	2.650
TOTAL PAIS	15/16	876.090	25	30	36	39	42	49	193.160	337.210
	14/15	840.938	38	43	47	55	62	67	-	-

(*) Cifras Provisorias

Las AREAS están expresadas en hectáreas.

ESTIMACIONES AGRICOLAS

MIN. de AGROINDUSTRIA



AVANCE DE LA SIEMBRA DE TRIGO										
CAMPAÑA: 2016/2017(*)										
DELEGACION		AREA A SEMBRAR Has	12/05 %	19/05 %	26/05 %	02/06 %	09/06 %	16/06 %	AREA SEMBRADA Has	
Bahía Blanca	T. Pan	113.574	-	-	5	5	5	13	14.510	
	T. Fideos	1.100	-	-	-	-	-	-	-	
Bolívar	T. Pan	95.000	-	-	-	-	-	26	24.990	
	T. Fideos	3.000	-	-	-	-	-	30	900	
Bragado		80.000	-	-	-	-	-	15	12.000	
General Madariaga		28.500	-	-	-	-	-	-	-	
Junín		90.000	-	-	-	5	10	18	15.900	
La Plata		11.000	-	-	-	-	-	8	920	
Lincoln		107.295	-	-	-	-	-	8	8.320	
Pehuajó	T. Pan	99.800	-	-	-	-	-	17	17.020	
	T. Fideos		-	-	-	-	-	-	-	
Pergamino		120.150	-	-	-	24	26	50	59.730	
Pigüé	T. Pan	320.000	-	-	-	-	-	-	-	
	T. Fideos	8.000	-	-	-	-	-	-	-	
Salliqueló	T. Pan	170.000	-	-	-	-	-	-	-	
	T. Fideos	2.000	-	-	-	-	-	-	-	
Tandil	T. Pan	180.000	-	-	-	-	-	-	-	
	T. Fideos	13.000	-	-	-	-	-	-	-	
T.Arroyos	T. Pan	296.000	-	-	-	-	-	-	-	
	T. Fideos	44.990	-	-	-	-	-	-	-	
25 de Mayo		65.800	-	-	-	-	-	17	10.860	
BUENOS AIRES	16/17	1.849.209	-	-	0	2	2	9	165.150	
	15/16	1.510.750	-	1	1	5	13	25	-	
Laboulaye		180.000	-	-	10	15	25	30	54.000	
M. Juárez		362.000	10	10	13	17	34	55	199.100	
Río Cuarto		163.150	-	-	-	-	-	16	25.760	
S. Francisco		410.000	-	8	19	31	33	70	286.300	
Villa María		285.000	-	1	7	14	19	88	250.660	
CORDOBA	16/17	1.400.150	3	5	12	18	26	58	815.820	
	15/16	1.061.240	2	4	18	47	57	73	-	
Paraná		146.000	-	-	-	9	18	26	37.970	
R. del Tala		167.000	-	-	3	8	14	32	54.010	
ENTRE RIOS	16/17	313.000	-	-	1	8	16	29	91.980	
	15/16	234.050	0	0	2	8	13	17	-	
General Pico		200.000	-	-	-	-	-	8	15.760	
Santa Rosa		200.000	-	-	-	-	-	21	42.860	
LA PAMPA	16/17	400.000	-	-	-	-	-	15	58.620	
	15/16	272.820	-	-	0	1	2	3	-	
Avellaneda		84.000	-	4	12	21	66	78	65.220	
C. de Gómez		215.000	-	-	-	-	-	22	47.770	
Casilda		99.200	-	-	-	7	15	57	56.050	
Rafaela		235.000	-	-	-	3	8	22	51.770	
V. Tuerto		132.760	-	-	-	1	8	22	29.210	
SANTA FE	16/17	765.960	-	0	1	4	13	33	250.020	
	15/16	647.130	-	-	1	10	26	47	-	
CATAMARCA		15.400	21	31	41	50	61	81	12.400	
CORRIENTES			-	-	-	-	-	-	-	
Pcia. R. S. Peña (CHACO)		45.000	-	-	-	16	25	54	24.170	
Charata (CHACO)		82.500	-	-	-	7	12	13	10.430	
FORMOSA			-	-	-	-	-	-	-	
JUJUY		3.435	15	30	40	60	76	100	3.440	
MISIONES			-	-	-	-	-	-	-	
SALTA		92.440	15	30	40	60	65	100	92.440	
SAN LUIS	T. Pan	9.000	-	18	18	57	60	83	7.490	
	T. Fideos	500	-	20	20	50	70	100	500	
S. ESTERO		86.500	50	45	55	89	100	100	86.500	
Quimilí (S. ESTERO)		170.000	-	-	-	-	-	-	-	
TUCUMAN	T. Pan	98.450	9	16	36	45	64	85	83.880	
	T. Fideos	4.750	7	15	35	50	73	96	4.570	
TOTAL PAIS	16/17	5.336.294	2	3	6	11	15	32	1.707.410	
	15/16	4.371.127	1	2	7	19	29	42	-	

(*) Cifras Provisorias
Las AREAS están expresadas en hectáreas.
ESTIMACIONES AGRICOLAS
Ministerio de AGROINDUSTRIA



ESTADO DE LOS CULTIVOS
Y HUMEDAD DEL SUELO

HUMEDAD Y ESTADO DE LOS CULTIVOS

Desde el 10/06/16 hasta el 16/06/16

PROVINCIA	DELEGACION	MAIZ									Humedad
		Estadio Fenológico					Estado General				
		E	C	F	L	M	MB	B	R	M	
BUENOS AIRES	BAHIA BLANCA	-	-	-	-	100	-	87	13	-	A
	BOLIVAR	-	-	-	-	100	-	100	-	-	A
	BRAGADO	-	-	-	-	100	-	100	-	-	A
	GENERAL MADARIAGA	-	-	-	-	100	-	71	29	-	A
	JUNIN	-	-	-	-	100	-	100	-	-	A
	LA PLATA	-	-	-	-	100	84	16	-	-	A
	LINCOLN	-	-	-	-	100	-	100	-	-	E/A
	PEHUAJO	-	-	-	-	100	50	50	-	-	A/R
	PERGAMINO	-	-	-	-	100	-	100	-	-	A
	PIGÜE	-	-	-	-	100	-	100	-	-	A
	SALLIQUELO	-	-	-	-	100	-	100	-	-	A
	TANDIL	-	-	-	-	100	-	100	-	-	E/A
	TRES ARROYOS	-	-	-	-	100	-	100	-	-	E
25 DE MAYO	-	-	-	-	100	-	95	6	-	A	
CORDOBA	LABOULAYE	-	-	-	-	100	22	78	-	-	A
	MARCOS JUAREZ	-	-	-	-	100	20	73	7	-	E/A
	RIO CUARTO	-	-	-	-	100	-	70	20	10	A/E
	SAN FRANCISCO	-	-	-	-	100	10	45	32	7	A/E
	VILLA MARIA	-	-	-	-	100	-	100	-	-	A
ENTRE RIOS	PARANA	-	-	-	-	-	-	-	-	-	-
	ROSARIO DEL TALA	-	-	-	-	100	12	61	22	4	A
LA PAMPA	GENERAL PICO	-	-	-	-	100	20	40	27	13	A/E
	SANTA ROSA	-	-	-	12	88	-	95	5	-	A
SANTA FE	AVELLANEDA	-	-	-	-	100	-	60	24	16	A/R
	CASILDA	-	-	-	-	100	47	53	-	-	A
	CAÑADA de GOMEZ	-	-	-	-	100	71	22	6	-	E/A
	RAFAELA	-	-	-	-	100	41	43	17	-	A/E
	VENADO TUERTO	-	-	-	-	100	-	100	-	-	A
CATAMARCA	CATAMARCA	-	-	-	-	100	-	100	-	-	R/PS
CORRIENTES	CORRIENTES	-	-	-	-	-	-	-	-	-	-
CHACO	CHARATA	-	-	-	77	23	17	44	33	5	R/PS
	ROQUE SAENZ PEÑA	-	-	-	62	38	49	51	-	-	A
FORMOSA	FORMOSA	-	-	-	-	-	-	-	-	-	-
JUJUY	JUJUY	-	-	-	100	-	-	100	-	-	A
MISIONES	POSADAS	-	-	-	-	-	34	59	7	0	E/A
SALTA	SALTA	-	-	-	100	-	-	80	20	-	A
SAN LUIS	SAN LUIS	-	-	-	-	100	-	100	-	-	A
SANTIAGO DEL ESTERO	SANTIAGO DEL ESTERO	-	-	-	-	100	-	100	-	-	A/R
	QUIMILI	-	-	-	-	100	-	71	23	6	E/A
TUCUMAN	TUCUMAN	-	0	-	-	100	-	100	-	-	A/R

Las cifras expresan porcentaje de la superficie del área sembrada.

Estado general: MB: Muy Bueno, B: Bueno, R: Regular, M: Malo.

Humedad: A: Adecuada, R: Regular, E: Exceso, I: Inundación, PS: Principio de Sequía, S: Sequía.

Estadio Fenológico: E: Emergencia; C: Crecimiento; F: Floración; L: Llenado; M: Madurez

(*) La sumatoria puede ser inferior a 100, correspondiendo la diferencia a siembras aún sin emerger.



HUMEDAD Y ESTADO DE LOS CULTIVOS

Desde el 10/06/16 hasta el 16/06/16

PROVINCIA	DELEGACION	SOJA de primera								SOJA de segunda								HUMEDAD		
		Estadio Fenológico (*)					Estado General			Estadio Fenológico(*)					Estado General					
		E	C	F	L	M	MB	B	R	M	E	C	F	L	M	MB	B		R	M
BUENOS AIRES	BAHIA BLANCA	-	-	-	-	-	-	-	-	-	-	-	-	-	-	-	-	-	-	-
	BOLIVAR	-	-	-	-	-	-	-	-	-	-	-	-	-	100	-	100	-	-	-
	BRAGADO	-	-	-	-	-	-	-	-	-	-	-	-	-	100	-	100	-	-	-
	GRAL. MADARIAGA	-	-	-	-	-	-	-	-	-	-	-	-	-	100	-	67	33	-	-
	JUNIN	-	-	-	-	-	-	-	-	-	-	-	-	-	100	-	100	-	-	-
	LA PLATA	-	-	-	-	-	-	-	-	-	-	-	-	-	100	90	10	-	-	-
	LINCOLN	-	-	-	-	100	-	100	-	-	-	-	-	-	100	-	100	-	-	-
	PEHUAJO	-	-	-	-	-	-	-	-	-	-	-	-	-	-	-	-	-	-	-
	PERGAMINO	-	-	-	-	-	-	-	-	-	-	-	-	-	100	-	100	-	-	-
	PIGUE	-	-	-	-	100	-	100	-	-	-	-	-	-	100	-	100	-	-	-
	SALLIQUELO	-	-	-	-	100	-	100	-	100	-	-	-	-	100	-	100	-	-	-
	TANDIL	-	-	-	-	100	-	100	-	-	-	-	-	-	100	-	53	47	-	-
TRES ARROYOS	-	-	-	-	100	-	100	-	-	-	-	-	-	100	-	100	-	-	-	
25 DE MAYO	-	-	-	-	-	-	-	-	-	-	-	-	-	100	-	100	-	-	-	
CORDOBA	LABOULAYE	-	-	-	-	100	-	100	-	-	-	-	-	100	-	100	-	-	-	
	MARCOS JUAREZ	-	-	-	-	-	-	-	-	-	-	-	-	100	10	86	4	-	-	
	RIO CUARTO	-	-	-	-	100	-	63	28	10	-	-	-	100	-	87	13	-	-	
	SAN FRANCISCO	-	-	-	-	100	7	44	31	10	-	-	-	100	2	46	35	11	-	
ENTRE RIOS	VILLA MARIA	-	-	-	-	-	-	-	-	-	-	-	-	100	-	100	-	-	-	
	PARANA	-	-	-	-	-	-	-	-	-	-	-	-	-	-	-	-	-	-	
LA PAMPA	ROSARIO DEL TALA	-	-	-	-	-	-	-	-	-	-	-	-	-	-	-	-	-	-	
	GENERAL PICO	-	-	-	-	100	20	51	20	9	-	-	-	-	100	-	100	-	-	
SANTA FE	SANTA ROSA	-	-	-	1	99	-	97	1	-	-	-	7	93	-	25	4	-	-	
	AVELLANEDA	-	-	-	-	100	-	74	22	4	-	-	-	100	-	69	29	2	-	
	CASILDA	-	-	-	-	100	21	53	10	10	-	-	-	-	-	-	-	-	-	
	CAÑADA de GOMEZ	-	-	-	-	100	14	34	10	-	-	-	-	-	-	-	-	-	-	
	RAFAELA	-	-	-	-	100	-	20	70	10	-	-	-	-	100	-	-	86	14	
CATAMARCA	VENADO TUERTO	-	-	-	-	-	-	-	-	-	-	-	-	100	-	100	-	-	-	
CATAMARCA	CATAMARCA	-	-	-	-	100	-	100	-	-	-	-	-	100	-	100	-	-	-	
CORRIENTES	CORRIENTES	-	-	-	-	-	-	-	-	-	-	-	-	-	-	-	-	-	-	
CHACO	CHARATA	-	-	-	10	90	4	55	33	9	-	-	-	-	-	-	-	-	-	
	Pcia. R. S. PENA	-	-	-	-	-	-	-	-	-	-	-	-	-	-	-	-	-	-	
FORMOSA	FORMOSA	-	-	-	-	-	-	-	-	-	-	-	-	-	-	-	-	-	-	
JUJUY	JUJUY	-	-	-	-	100	-	100	-	-	-	-	-	-	-	-	-	-	-	
MISIONES	POSADAS	-	-	-	-	-	-	-	-	-	-	-	-	-	-	-	-	-	-	
SALTA	SALTA	-	-	-	-	100	1	73	26	-	-	-	-	-	-	-	-	-	-	
SAN LUIS	SAN LUIS	-	-	-	-	100	-	100	-	-	-	-	-	-	-	-	-	-	-	
SANTIAGO DEL ESTERO	SANTIAGO DEL ESTERO	-	-	-	-	-	-	-	-	-	-	-	-	-	-	-	-	-	-	
	QUIMILI	-	-	-	-	-	-	-	-	-	-	-	-	-	-	-	-	-	-	
TUCUMAN	TUCUMAN	-	-	-	-	100	-	100	-	-	-	-	-	-	-	-	-	-	-	

Las cifras expresan porcentaje de la superficie del área sembrada.

Estado general: MB: Muy Bueno, B: Bueno, R: Regular, M:Malo.

Humedad: A: Adecuada, R: Regular, E: Exceso, I : Inundación, PS: Principio de Sequía, S: Sequía.

Estadio Fenológico: E: Emergencia; C:Crecimiento; F: Floración; L: Llenado; M: Madurez

(*) La sumatoria puede ser inferior a 100, correspondiendo la diferencia a siembras aún sin emerger.

Más información <http://www.sii.gov.ar/informes>